



Quelle feuille de route logistique pour la filière céréalière ?

16 mars 2023

| Quelle feuille de route logistique pour la filière céréalière ?

- **Enjeux**

- Une compétitivité stratégique pour la filière

- **Demandes externes**

- Sensibilité des clients sur la responsabilité environnementale
- Anticiper la transition environnementale et les réglementations transports

- **Menaces**

- Baisse constante de la capacité logistique (ressources matérielles et moyens humains)
- Sous investissements dans les infrastructures ferroviaires et fluviales

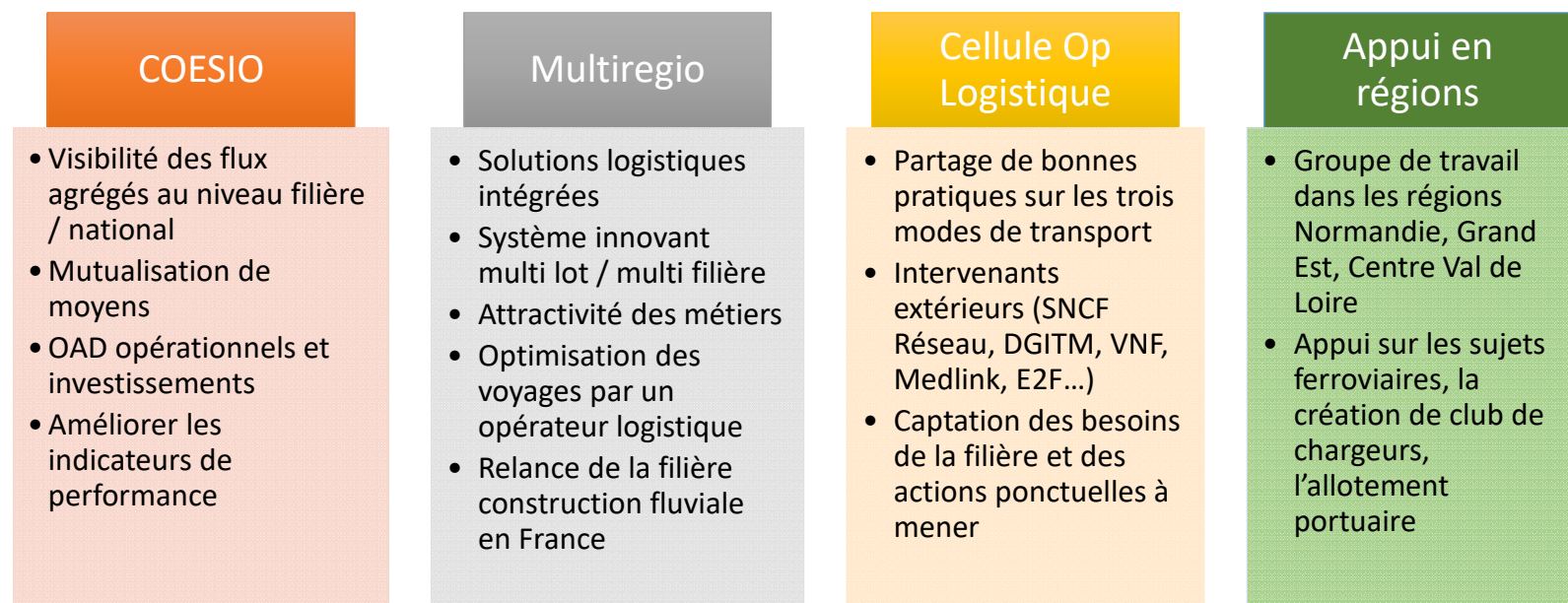
- **Leviers de maintien de la compétitivité**

- ✓ Rendre les flux visibles pour identifier les points critiques au niveau filière
- ✓ Conserver une équation économique résiliente par une coopération renforcée entre les modes de transports et les capacités de stockage
- ✓ Optimiser les moyens existants et rechercher une polyvalence des outils
- ✓ Améliorer les synergies en intra et inter filière / Pouvoirs Publics gestionnaires d'infrastructures



Quelle feuille de route logistique pour la filière céréalière ?

Des projets structurants



| Quelle feuille de route logistique pour la filière céréalière ?

✚ Des actions d'orientations

- **Quelques exemples :**

- ✓ Stratégie Nationale du Développement du Fret Ferroviaire
- ✓ Etude de la DGITM sur les besoins en capacité de transport en 2050
- ✓ Adhésion à des fédérations logistiques (NORLINK, MEDLINK)
- ✓ Travail à venir sur l'étude des liaisons fluviales interbassins
- ✓ Consultations publiques révision Directive Européenne Poids et Dimensions



Conserver une équation économique résiliente par une coopération renforcée entre les modes de transports et les différents usagers de la logistique et ceci dans le respect des impératifs de décarbonation du secteur